



注意：按以下程序开始校正之前，请确保计量泵的启动注水和避免残余的气体。

使用（美国加仑/小时）刻度：（刻度是根据时间，每分钟的注入量）

- 1、灌至顶部USGPH的零刻度位置；
- 2、关闭从储液罐来的隔离阀（#2），然后打开标定柱下面的隔离阀（#1），启动计量泵；
- 3、用一秒表测量一分钟（60秒），用向下的刻度记录计量泵泵出的体积；
- 4、调高或调低计量泵的流量控制，满足你需要的输出流量；
- 5、重复以上 1 到 4 的步骤，直到满足你的流量需求；
- 6、如果需要，将测得的 USGPH（加仑/小时）除以 60 得到 USGPM（加仑/分钟）。

如果你希望调校标定柱的1/2或1/4来缩短时间，你必须将体积乘以缩短的时间系数来确定每分钟或每小时的毫升数。

例如： 60秒内10USGPH 等于
30秒5 USGPH X 2 或
15秒2.5 USGPH X 4

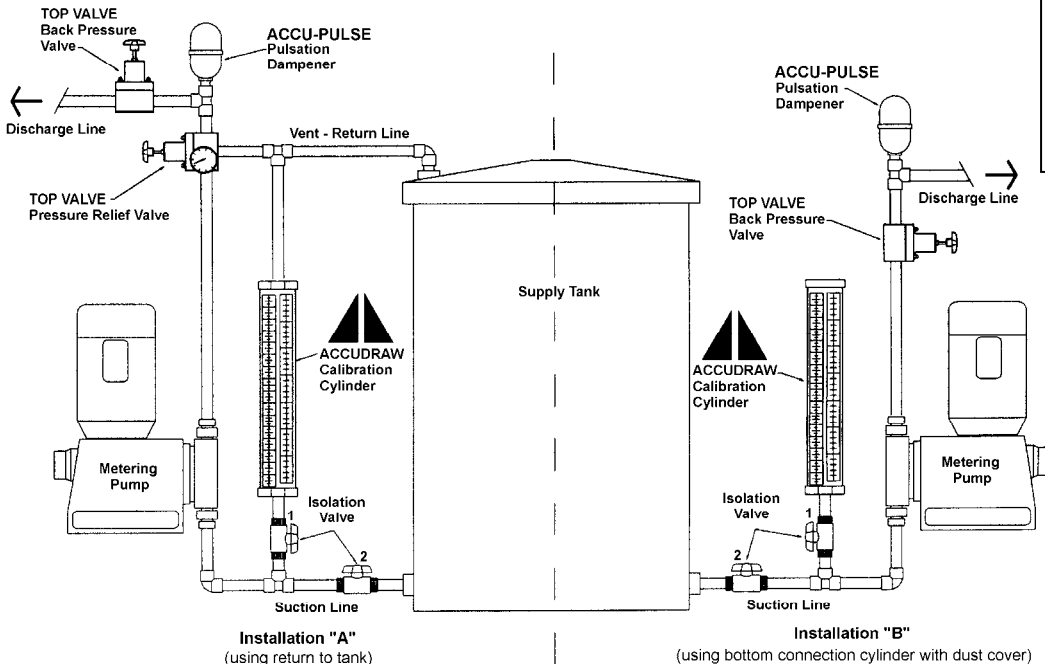
使用毫升（ML）刻度：（刻度是根据在给定时间内的泵送量）

- 1、灌至顶部ML的零刻度位置；
- 2、关闭从储液罐来的隔离阀（#2），然后打开标定柱下面的隔离阀（#1），启动计量泵；
- 3、用一秒表测量一分钟（60秒）泵出的体积；
- 4、如果需要，乘以60得到每小时的泵送量；
- 5、调高或调低计量泵的流量控制，满足你需要的输出流量；
- 6、重复以上1到5的步骤，直到满足你的流量需求。

如果你希望调校标定柱的1/2或1/4来缩短时间，你必须将体积乘以缩短的时间系数来确定每分钟或每小时的毫升数。

例如： 60秒内100 ml 等于
30秒50 ml X 2 或
15秒25 ml X 4

典型安装图 ("A" 和 "B")



单位换算
 1 毫升(ml) = 1 cc
 1000 毫升(ml) = 1 升
 毫升/秒 x 60 = 毫升/分钟
 1 美国加仑/分钟 x 0.063 = 升/分钟
 1 美国加仑 = 3.786 升

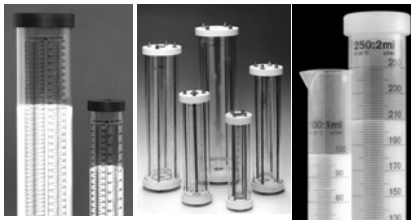
注意：
不要当成压力容器使用！



计量泵附件节省\$\$\$\$

通过设计预防不安全和低效率的系统。

ACCUDRAW 标定柱



PVC 玻璃 PP

- PVC, 玻璃, PP 材料;
- 透明的, 抵抗化学腐蚀;
- 彩色的刻度和文字;
- 螺纹或光孔连接;
- 标准容积从 100 毫升到 20,000 毫升。

可以按客户要求制作其他材料或容积的标定柱。

TOP VALVE 背压阀/安全阀



- 超长寿命隔膜;
- 压力范围 0 - 150 PSIG (0-10.5 公斤/平方厘米);
- 空气释放, 压力表接口可选;
- 材料: PVC, CPVC, PVDF, Teflon, PP, 不锈钢, 20# 合金和哈氏合金 C;
- 7 种尺寸: 1/4" - 2" NPT 螺纹
- 阀门大小以手柄的颜色标明。

专门设计专门设计用于增强计量泵的精准和安全。

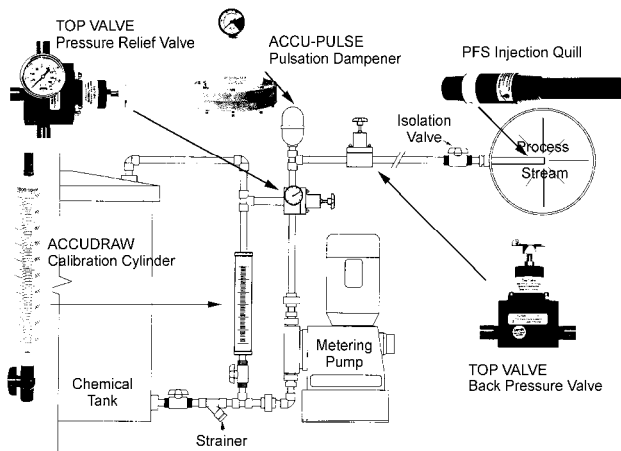
ACCU-PULSE 脉冲阻尼器



设计用于去除容积式泵产生的脉动流

- 增加系统的效率和泵的寿命;
- 减少维护和成本;
- 保护管道, 仪表, 阀门和仪器 (因为脉冲和振动);
- 确保仪表的精准、长寿和可重复性;
- 防止泡沫和泼洒;
- 材料和大小具有多样的选择;
- 重量轻, 紧凑的设计。

典型的计量泵系统



我们的网站有 Auto CAD 图纸
敬请浏览 www.primaryfluid.com

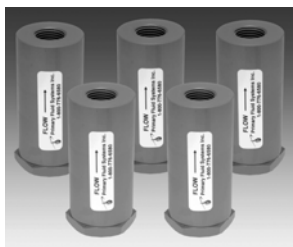
PFS 注射阀



设计用于将化学溶液注射到工业液流的中心

- 在管道里提供了一个更同源的混合;
 - 内置控制, 防止虹吸;
 - 两种长度: 6" 和 8";
 - 1/2" 或 3/4" NPT, BPST 螺纹或法兰连接;
 - 材料: PVC, CPVC, PVDF, PP, 不锈钢, 哈氏合金 C 或钛合金;
 - 压力范围: 0-3000 PSIG (211 公斤/平方厘米);
 - 温度范围: 260°C (500°F)。
- 可以按客户要求制作其他材料或尺寸的注射阀。

Accu-排气阀



设计用于自动排除气体或蒸汽。

- 排除次氯酸钠, 硫酸和过氧化氢产生的气体或蒸汽;
- CPVC (Corzan) 和 Viton 抗腐蚀浸润材料结构设计;
- 特别设计的在系统启动和在工作压力下的浮动材料自动排气阀;
- 标准 1/2" NPT 螺纹连接或可选择的 3/4" NPT 螺纹连接;
- 其他材料可选。

PFS 总管线注入阀



设计用于将化学溶液注射到工业液流的中心。

- 隔离阀允许轻松维护;
- 六种材料可供选择;
- 浸润零件有和注射棒相当的或更好的抗化学腐蚀性;
- 标准的长度和可以根据客户要求的长度; • NPT 螺纹, 公制螺纹或法兰连接选择。

可以按客户要求制作其他材料或尺寸的总线注入阀。

免费电话: 1-800-766-6580

电话: (905) 333-8743 传真: (905) 333-8746